

fundstück [INV G 184] Franken (Fichtelgebirge): Glashumpen. Ein unbekannter Maler dekorierte die Außenseite des mächtigen Gefäßes im Jahr 1650 mit dem kaiserlichen Doppeladler. Das in bunten Schmelzfarben ausgeführte Motiv war dem Künstler vorgegeben. Der Reichsadler war bis 1806 das offizielle Wappen des Heiligen Römischen Reiches Deutscher Nation.

Programm

**JANUAR
FEBRUAR
MÄRZ
2010**

**RHEINISCHES
LANDESMUSEUM
TRIER**



AUSSTELLUNG

Das neue Landesmuseum



Führung

Vortrag

Veranstaltung

Vom 11. Januar bis 1. Februar ist das Museum geschlossen

JANUAR

Sedimentbohrungen in den Eifelmaaren 20.00 Uhr **14 Do**

FEBRUAR

Die zwölf Götter von Rohrdorf (Kr. Freudenstadt) 20.00 Uhr **11 Do**

Das neue Landesmuseum 15.00 Uhr **21 So**

MÄRZ

Das Bild der Römerbauten vor 100 Jahren 20.00 Uhr **11 Do**

Auf's Jahr genau - Die Jahrringbestimmung an Holz 15.00 Uhr **14 So**

Culinaria romana 19.00 Uhr **19 Fr**

Das neue Landesmuseum 15.00 Uhr **21 So**

Kinderferienprogramm **30 Di**
14.30–16.00 Uhr **31 Mi**

VORSCHAU

Geschichte live erleben in Aktiv-Workshops

Neu im Landesmuseum 2010: Professionelle Kurse zu historischen Handwerkskünsten mit qualifizierten Dozenten. Im Programm stehen Langbogenbau und Schmieden für Erwachsene in Wochenendseminaren. Kinder können in Tagesveranstaltungen mit Eltern

oder Großeltern steinzeitlichen Bogenbau und Schmieden lernen oder in Nachmittagskursen Feuersteinmesser herstellen oder töpfern. Die genauen Termine und Kursinhalte finden Sie ab März in unserem gesonderten Falblatt oder unter www.landmuseum-trier.de.

NEUERSCHEINUNG BILDBAND

Fundstücke Von der Urgeschichte bis zur Neuzeit

Schriftenreihe des Rheinischen Landesmuseums Trier 36 · 2009
225 Seiten mit 100 ganzseitigen Farbabbildungen. ISBN 978-3-923319-76-3.
Im Museumsshop erhältlich zum vergünstigten Museums-Preis **14,80 €**

Das Rheinische Landesmuseum Trier besitzt Ausstellungsstücke von Weltrang. 100 der interessantesten Exponate wurden für diesen Bildband ausgewählt. Durch ungewöhnliche Perspektiven erscheinen archäologische

Zeugnisse und prächtige Kunstwerke in einem völlig neuen Licht.

Unsere Bücher und Zeitschriften finden Sie im Internet: www.landmuseum-trier-shop.de



Rheinland-Pfalz
GENERALDIREKTION
KULTURELLES ERBE

**RHEINISCHES
LANDESMUSEUM
TRIER**
forum für fundstücke



Eintrittspreise

[gültig ab 2. Februar 2010]

Erwachsene	6,- €
Ermäßigte	4,- €
Schüler, Studenten, Auszubildende, Wehrdienst-, Zivildienst- und FSJ-Leistende, Rentner, Arbeitslose, Schwerbehinderte, jeweils mit Nachweis	
Kinder und Jugendliche bis 18 Jahre	3,- €
Familienkarte I	6,- €
1 Erwachsener mit bis zu 2 Kindern bis 18 Jahre jedes weitere Kind plus 1,- €	
Familienkarte II	12,- €
2 Erwachsene mit bis zu 2 Kindern bis 18 Jahre jedes weitere Kind plus 1,- €	
Gruppen ab 10 Personen p. P.	4,- €
Schüler im Klassenverband ab 10 Personen	1,- €
Jahreskarte Erwachsene	48,- €
Jahreskarte Kinder und Jugendliche bis 18 Jahre	24,- €

Öffnungszeiten

[gültig ab 2. Februar 2010]

Dienstag bis Sonntag **10–17 Uhr**

Für geführte Gruppen von Dienstag bis Freitag nach Voranmeldung ab **9.30 Uhr** geöffnet

Montag geschlossen

Am 1. Januar (Neujahr), vom 11. Januar bis 1. Februar (Ausstellungsbau) und vom 14. bis 16. Februar (Karneval) ist das Museum geschlossen.

Audioführung (solange verfügbar) kostenlos. Schüler im Klassenverband zahlen p. P. **1,- €** für den Audio-Guide soweit verfügbar, Reservierung nicht möglich.

Kinder bis 6 Jahre erhalten freien Eintritt. Jeden 1. Mittwoch im Monat ist der Eintritt für Schulklassen frei. Letzter Einlass ist um 16.30 Uhr.

Weimarer Allee 1 · D-54290 Trier
Telefon 0651/9774-0 · Fax -222
landmuseum-trier@gdke.rlp.de
www.gdke.rlp.de
www.landmuseum-trier.de



Von der Steinzeit zur Römerstadt, von den Franken zum letzten Trierer Kurfürsten

Das Landesmuseum zeigt nach Jahrzehnten erstmals wieder die gesamte Geschichte der Region. Auf 4000 Quadratmetern werden in **elf neuen Sälen** die Themen Steinzeit, Bronzezeit, Kelten, Romanisierung, römische Grabdenkmäler, frühes Trier, Früh-, Hoch- und Spätmittelalter sowie Renaissance und Barock spannend und abwechslungsreich präsentiert.

Viele der rund **3000 Exponate** werden dem Publikum erstmals seit Jahrzehnten wieder zugänglich gemacht oder überhaupt zum ersten Mal ausgestellt. Erste Werkzeuge des Menschen aus Stein und Funde aus keltischen Prunkgräbern können ebenso bewundert werden wie die eindrucksvollen Zeugnisse der glanzvollen römischen Epoche in Trier und seinem Umland. Die Zeit nach den Römern

ist mit archäologischen Funden und Kunstwerken präsent, so zum Beispiel mit den letzten erhaltenen Glasmalereien des Trierer Domes.

An Medienstationen werden anhand von Schlüsselobjekten die wichtigsten **Methoden und Techniken der Archäologie** erläutert.

Der im Eintrittspreis enthaltene **Audio-Guide** erschließt eine Auswahl der Exponate in Deutsch, Englisch, Französisch und Niederländisch und steht auch für Kinder in einer altersgemäßen Hörführung zur Verfügung.

Gruppenführungen

Führungen durch die Ausstellungen buchen Sie bitte schriftlich über die Tourist-Information Trier: An der Porta Nigra · D-54290 Trier Fax 0651/97808-59 · fuehrungen@tit.de.

Zur Ausstellung stehen verschiedene Angebote und Themenführungen für Kinder und Jugendliche zur Verfügung.

Kinder und Schulklassen im Landesmuseum

Ob Vorschulgruppe, Schulklassen oder Kindergeburtstag: Im Landesmuseum Trier können Kinder, Jugendliche und junge Erwachsene das Museum mit maßgeschneiderten Angeboten erleben. Mit der Eröffnung der neuen Abteilungen stehen neue Programme zur Auswahl.

Weitere Informationen zu den museumspädagogischen Angeboten finden Sie in unserem gesonderten Flyer oder auf der Website des Landesmuseums www.landeseuseum-trier.de.

Einstündige Programme kosten 40,- €, 90minütige Angebote 60,- €, zzgl. Eintritt. Bei Programmen mit praktischem Teil kann eine Materialpauschale von 0,50 € pro Teilnehmer erhoben werden.

Buchung bitte schriftlich über die Tourist-Information Trier: An der Porta Nigra · D-54290 Trier Fax 0651/97808-59 · fuehrungen@tit.de.

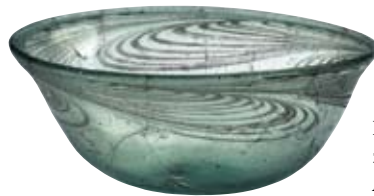
Kinderferienprogramm

Die Osterferien bieten wieder spannende Gelegenheiten für neugierige Ferienkinder.

Dienstag 30. und Mittwoch 31. März, 14.30 bis 16.00 Uhr

Kostbares Glas

Seit wann gibt es in Trier überhaupt Glas und wie wurde es hergestellt? Im Museum wird Glas von den ältesten Glasperlen, die schon viele tausend Jahre alt sind, bis zum Kelch des Trierer Kurfürsten bestaunt. Danach können sich alle Kinder ein Glas nach ihrem Geschmack bemalen und mit nach Hause nehmen.



Dienstag 6. und Mittwoch 7. April, 14.30 bis 16.00 Uhr

Blumen, Bänder und andere Muster

In mittelalterlichen Kunstwerken aus Stein, Stoff und Glas gibt es schöne und ungewöhnliche Muster zu entdecken. Dazu muss man nur genau hinschauen! Nach der Entdeckungsreise im Museum gestalten alle Ferienkinder eine Tasche mit Stoffmalen mit den schönsten Phantasiemustern.

Für Kinder von 8 bis 12 Jahren, die Termine sind einzeln zu buchen. Kostenbeitrag 4,- € pro Termin, inkl. Eintritt. Anmeldung unter 0651/9774-0 erforderlich.

MUSEUMSPÄDAGOGIK

Freitag 19. März, 19.00 Uhr
24,50 €



Kartenvorverkauf ab dem **18. Februar** im **Café Zeitsprung**. Preis inkl. Aperitif, Führung und Buffet, Tischgetränke extra.

Culinaria romana

Café Zeitsprung und Landesmuseum laden ein zu einer kulinarischen Entdeckungsreise in das römische Trier. Nach einem Aperitif und einer anregenden Führung zur antiken Tisch- und Esskultur wird im Café Zeitsprung ein Buffet modern interpretierter römischer

Köstlichkeiten aufgetischt. Ein außergewöhnlicher Abend, an dem die spannende Fusion von alten Traditionen und moderner Küche, von neuem Museum und Jahrtausende alten archäologischen Funden erlebt werden kann.

VERANSTALTUNGEN

Donnerstag 14. Januar, 20.00 Uhr
Prof. Dr. Frank Sirocko, Mainz

Donnerstag 11. Februar, 20.00 Uhr
Dr. Ernst Künzl, Mainz

Donnerstag 11. März, 20.00 Uhr
Jürgen Merten, Trier

Vorträge der Gesellschaft für nützliche Forschungen

Sedimentbohrungen in den Eifelmaaren
Klima und Vegetation von den Eiszeiten bis heute

Die zwölf Götter von Rohrdorf (Kr. Freudenstadt)
Der seltene Fund eines außergewöhnlichen römischen Heiligtums

Das Bild der Römerbauten vor 100 Jahren
Die Rekonstruktionen Daniel Krenckers (1874-1941)



Der Eintritt zu allen Vorträgen ist frei. Die Veranstaltungen finden im Vortragssaal des Landesmuseums statt.

VORTRÄGE

Sonntag 14. März, 15.00 Uhr
Mechthild Neyses-Eiden



Gesprächsthemen Kuratorenführungen durch das neue Landesmuseum

Führungen mit Wissenschaftlern des Museums bieten Einblicke in die Archäologie aus erster Hand. Eine vorherige Anmeldung ist nicht möglich. Kostenbeitrag **2,- €** plus Ausstellungseintritt. Dauer ca. 60 min.

Auf's Jahr genau

Die Jahrringbestimmung an Holz

Die Existenz bronzezeitlicher Siedlungen, das erste römische Militärlager auf deutschem Boden und die Gründung von Trier – all diese Ereignisse belegt die Wissenschaft der Dendrochronologie aufs Jahr genau.

Die Leiterin des Dendrochronologischen Forschungslabors am Landesmuseum Trier, Mechthild Neyses-Eiden, gibt eine Einführung in die spannende Wissenschaft und führt zu den im Museum ausgestellten Holzfunden.

FÜHRUNGEN

Öffentliche Führungen

200 000 Jahre in 90 Minuten: Führungen durch das neue Landesmuseum von der Steinzeit bis zur Neuzeit. Eine vorherige Anmeldung ist nicht möglich. Kostenbeitrag **2,- €** plus Ausstellungseintritt. Dauer ca. 90 min.

Sonntag 21. Februar, 15.00 Uhr

Sonntag 21. März, 15.00 Uhr

Führung durch das **neue Landesmuseum**

Führung durch das **neue Landesmuseum**