

VON DER STEIN- ZUR NEUZEIT



Das Trierer Land vor unserer Zeit – Von der Steinzeit bis in die Frühe Neuzeit

Wie lebten die Menschen in der Steinzeit in der Trierer Region? Was passierte, als die Kelten auf die Römer trafen? Warum lebten im Mittelalter weniger Menschen in Trier als in der Römerzeit? Die Überblicksführung

gibt einen Einblick in 200 000 Jahre Leben in und um Trier. Das Programm wird der Altersstufe angepasst.

Altersstufe: Klasse 9 bis 13
Dauer: Wahlweise ca. 90 Minuten oder ca. 120 Minuten
Kosten: 60,- € bzw. 80,- € Führung plus 1,- € Eintritt p. P.
Bis 20 Schüler eine Begleitperson frei, darüber 2 Begleitpersonen.



Wenn Gräber erzählen – Eine Zeitreise mit den Toten

Was erzählen Gräber über die Vergangenheit? Wie entschlüsseln Archäologen ihre Aussagen? Antworten auf diese Fragen geben die Grabmäler, Grabbeigaben und Grabsteine im Landesmuseum. Dabei erfahren

die Schüler 200 000 Jahre Geschichte von der Eiszeit bis zur Renaissance. Schwerpunkte können abgesprochen werden.

Altersstufe: Klasse 9 bis 13
Dauer: Wahlweise ca. 90 Minuten oder ca. 120 Minuten
Kosten: 60,- € bzw. 80,- € Führung plus 1,- € Eintritt p. P.
Bis 20 Schüler eine Begleitperson frei, darüber 2 Begleitpersonen.

Buchung der Programme

Alle Programme buchen Sie bitte schriftlich per Mail, Fax oder Brief bei unserem Partner Tourist-Information Trier: An der Porta Nigra · D-54290 Trier · Telefon 0651/97808-20/-21 Fax -59 · fuehrungen@tit.de.

Die Führungen können gegen einen Aufpreis von 10,- € auch auf Englisch, Französisch, Niederländisch und Luxemburgisch stattfinden.

Inhaltliche Beratung zu den museumspädagogischen Programmen erhalten Sie im Rheinischen Landesmuseum Trier unter 0651/9774-155 oder anne.kurtze@gdke.rlp.de.

Öffnungszeiten

Dienstag bis Sonntag **10 – 17 Uhr**
Für geführte Gruppen von Dienstag bis Freitag nach Voranmeldung ab **9.30 Uhr** geöffnet
Montag geschlossen

Eintrittspreise

Erwachsene	6,- €
Ermäßigte Schüler, Studenten, Auszubildende, Wehrdienst-, Zivildienst- und FSJ-Leistende, Rentner, Arbeitslose, Schwerbehinderte, jeweils mit Nachweis	4,- €
Kinder und Jugendliche bis 18 Jahre	3,- €
Familienkarte I 1 Erwachsener mit bis zu 2 Kindern bis 18 Jahre jedes weitere Kind plus 1,- €	6,- €
Familienkarte II 2 Erwachsene mit bis zu 2 Kindern bis 18 Jahre jedes weitere Kind plus 1,- €	12,- €
Gruppen ab 10 Personen p. P.	4,- €
Schüler im Klassenverband ab 10 Personen	1,- €
Jahreskarte Erwachsene	48,- €
Jahreskarte Kinder und Jugendliche bis 18 Jahre	24,- €

Audioführung (solange verfügbar) kostenlos. Schüler im Klassenverband zahlen p. P. **1,- €** für den Audio-Guide soweit verfügbar, Reservierung nicht möglich. Kinder bis 6 Jahre erhalten freien Eintritt. Jeden 1. Mittwoch im Monat ist der Eintritt für Schulklassen frei. Letzter Einlass ist um 16.30 Uhr.



Rheinland-Pfalz

GENERALDIREKTION
KULTURELLES ERBE

RHEINISCHES
LANDESMUSEUM
TRIER
forum für fundstücke

Weimarer Allee 1 · D-54290 Trier
Telefon 0651/9774-0 · Fax -222
landesmuseum-trier@gdke.rlp.de
www.gdke.rlp.de
www.landeseuseum-trier.de

MUSEUMSPÄDAGOGIK

Bis Oktober 2010



Museumspädagogik im Rheinischen Landesmuseum Trier

Mit einem Team von geschulten Mitarbeiterinnen und Mitarbeitern wendet sich das Rheinische Landesmuseum Trier speziell an die jungen Museumsbesucher. Kinder und Jugendliche erkunden themengebunden und der Altersstufe angepasst die Ausstellungen. Zwei museumspädagogische Räume dienen der ergänzenden praktischen Arbeit.

Alle Programme buchen Sie bitte schriftlich per Mail, Fax oder Brief bei unserem Partner Tourist-Information Trier: An der Porta Nigra · D-54290 Trier · Telefon 0651/97808-20/-21 · Fax -59 · fuehrungen@tit.de.

Beratung zur Themenwahl erhalten Sie im Landesmuseum unter 0651/9774-155 oder anne.kurtze@gdke.rlp.de.

Weitere Angebote für Schulklassen

Jeden ersten Mittwoch im Monat erhalten Schulklassen freien Eintritt! In den Sprachen Deutsch, Englisch, Französisch und Niederländisch steht ein **Audio-Guide** zur Verfügung, in Deutsch auch als Kinderführung. Schüler im Klassenverband zahlen p. P. 1,- € für die Audio-Führung soweit verfügbar, eine vorherige Reservierung ist leider nicht möglich.

Auf der Internet-Seite des Rheinischen Landesmuseums Trier www.landeseuseum-trier.de finden Sie kostenlos verschiedene Übungen und Quiz-Bögen zum Ausdrucken.

Kindergeburtstage im Rheinischen Landesmuseum Trier

Feiern Sie Kindergeburtstag im Landesmuseum! Für die Feier von Geburtstagskindern empfehlen wir die Programme **Ein Tag in der Steinzeit, Auf den Spuren der römischen Kaiser und Tuchhändler, Frachtschiffe und Werkstätten**. Die maximale Gruppenstärke für Kindergeburtstage beträgt 15 Kinder. Kleine mitgebrachte Stärkungen können während der abschließenden Werkphase verzehrt werden.

Ferienprogramme und Aktiv-Workshops

Das Landesmuseum bietet offene Kinderferienprogramme und Aktiv-Workshops für Kinder, Familien und Erwachsene an. Bitte entnehmen Sie die Termine unseren gesonderten Ankündigungen.

RHEINISCHES LANDESMUSEUM TRIER

Von der Steinzeit zur Römerstadt, von den Franken zum letzten Trierer Kurfürsten lässt sich die Vergangenheit im Museum erfahren.

Auf 4000 Quadratmetern wird Geschichte spannend und abwechslungsreich präsentiert.

STEINZEIT



Ein Tag in der Steinzeit

Wie lebten die Menschen in der letzten Eiszeit? Wie könnte ein ganzer Tag in der Steinzeit ausgesehen haben? Viele Fragen zum Alltag der Jäger und Sammler werden gelöst. Nach der abwechslungsreichen Reise in die Vergangenheit stellen die Kinder mit Steinwerkzeugen einen praktischen Beutel her.

Altersstufe: Klasse 2 bis 4
Dauer: ca. 90 Minuten
Kosten: 60,- € Führung plus 0,50 € Materialpauschale und 1,- € Eintritt p. P.

Bis 20 Schüler eine Begleitperson frei, darüber 2 Begleitpersonen.

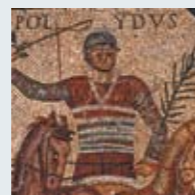
Von Eiszeiten und ersten Dörfern

Wofür benutzten die Menschen der Eiszeit einen Faustkeil und wie verwerteten sie ein Mammut? Wie wurden Jäger und Sammler sesshaft, wie sahen die die ersten Dörfer aus? Die Schüler bekommen einen durch verschiedene Aktionen angereicherten Einblick in die Lebensumstände der Alt- und Jungsteinzeit.

Altersstufe: Klasse 5 bis 8
Dauer: ca. 90 Minuten
Kosten: 60,- € Führung plus 1,- € Eintritt p. P.

Bis 20 Schüler eine Begleitperson frei, darüber 2 Begleitpersonen.

RÖMERZEIT

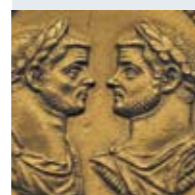


Bilder aus kleinen Steinen – Mosaik entdecken

Erstaunlich, welch schöne Bilder die Römer aus kleinen Steinchen entstehen ließen! Vorschulkinder entdecken spielerisch geleitet die Mosaik im Landesmuseum. Danach kann jedes Kind ein römisch inspiriertes Mosaik aus Papier herstellen und mit nach Hause nehmen.

Altersstufe: Vorschule
Dauer: ca. 60 Minuten
Kosten: 40,- € Führung plus 0,50 € Materialpauschale pro Kind

Kinder unter 6 Jahren freier Eintritt.
Eine Begleitperson frei.
Maximal 15 TeilnehmerInnen.



Auf den Spuren der römischen Kaiser

Die Kinder lernen Kaiser kennen, die für Trier besonders wichtig waren und lösen knifflige Aufgaben rund um die berühmten Männer und das römische Trier. Abschließend können sich alle das Herrschaftszeichen eines Kaisers herstellen - einen Lorbeerkranz!

Altersstufe: Klasse 2 bis 4
Dauer: ca. 90 Minuten
Kosten: 60,- € Führung plus 0,50 € Materialpauschale und 1,- € Eintritt p. P.

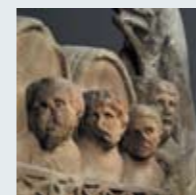
Bis 20 Schüler eine Begleitperson frei, darüber 2 Personen.



Alltag im römischen Trier

Was wissen wir aus dem römischen Trier? Die Dinge im Landesmuseum erzählen von der Stadt und den Menschen, die in ihr lebten. Im Mittelpunkt stehen das Modell des römischen Trier, die Mosaiken und die Neumagener Grabdenkmäler. Die Führung wird durch Anschauungsobjekte und Aktionen aufgelockert und kann auf Wunsch mit einer römischen Kleiderprobe abschließen.

Altersstufe: Klasse 3 bis 7
Dauer: ca. 60 Minuten
Kosten: 40,- € Führung plus 1,- € Eintritt p. P.
Bis 20 Schüler eine Begleitperson frei, darüber 2 Personen.

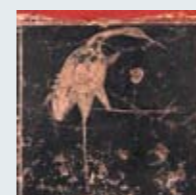


Tuchhändler, Frachtschiffe und Werkstätten – Handel und Gewerbe im römischen Trier

Wie kam man im römischen Trier zu Wohlstand? Warum konnte sich gerade Trier zu einer reichen Stadt entwickeln? Von Händlern, Gewerben und Handelswegen erzählen viele der Objekte im Landesmuseum. Nach dem Ausstellungsbesuch können sich die SchülerInnen ein Ornament nach dem Vorbild einer antiken Trierer Keramik gießen.

Altersstufe: Klasse 4 bis 7
Dauer: ca. 90 Minuten
Kosten: 60,- € Führung plus 0,50 € Materialpauschale und 1,- € Eintritt p. P.

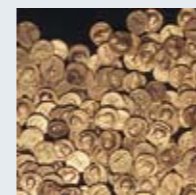
Bis 20 Schüler eine Begleitperson frei, darüber 2 Personen.
Maximal 28 TeilnehmerInnen pro Gruppe.



Als die Treverer Römer wurden – Was ist „Romanisierung“?

Mit der Eroberung Galliens durch Julius Caesar beginnt auch im Land der Treverer die „Romanisierung“. An Beispielen wird aktiv erarbeitet, wie sich die Bestattungskultur, Ess- und Wohnsitten, Kleidung und Sprache der Treverer durch das Zusammentreffen mit den Römern verändern und eine „gallo-römische“ Kultur entsteht.

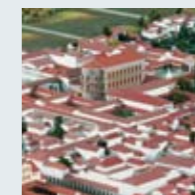
Altersstufe: Klasse 7 bis 9
Dauer: ca. 90 Minuten
Kosten: 60,- € Führung plus 1,- € Eintritt p. P.
Bis 20 Schüler eine Begleitperson frei, darüber 2 Personen.



Neues aus dem Untergrund – Archäologische Spuren aus dem römischen Trier

Viele Objekte im Museum erzählen mehr über das Leben im antiken Trier, als auf den ersten Blick zu sehen ist. Wie entschlüsseln die Archäologen die Aussagen von Holzresten, Münzschatzen und Porträts? Zur Lösung der Probleme müssen die Schüler auch selbst aktiv werden. Das Programm wird der Altersstufe angepasst.

Altersstufe: Klasse 6 bis 13
Dauer: ca. 90 Minuten
Kosten: 60,- € Führung plus 1,- € Eintritt p. P.
Bis 20 Schüler eine Begleitperson frei, darüber 2 Personen.



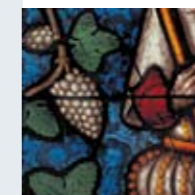
Römer in Trier – Führung durch das römische Landesmuseum

Woher kennen wir die römische Vergangenheit Triers? In dieser Führung werden die wichtigsten Exponate der römischen Ausstellung gezeigt, unter anderem der „Gründungspfad“ der ersten römischen Moselbrücke, das Modell des römischen Trier, die Mosaiken sowie die Neumagener Grabdenkmäler.

Altersstufe: Klasse 8 bis 13
Dauer: Wahlweise ca. 60 Minuten oder ca. 90 Minuten
Kosten: 40,- € bzw. 60,- € Führung plus 1,- € Eintritt p. P.

Bis 20 Schüler eine Begleitperson frei, darüber 2 Personen.

MITTELALTER



Tausend Blumen und Muster – Mittelalterliche Kunstwerke

Im Mittelpunkt der spielerischen Führung stehen ein großes Glasfenster und ein bunter Bildteppich. In diesen mittelalterlichen Kunstwerken verstecken sich viele schöne Blumen und prachtvolle Ornamente. Von diesen Mustern inspiriert gestaltet jedes Kind abschließend einen kleinen Stoffbeutel.

Altersstufe: Vorschule und Klasse 1
Dauer: ca. 60 Minuten
Kosten: 40,- € Führung plus 0,50 € Materialpauschale pro Kind

Kinder unter 6 Jahren freier Eintritt.
Bis 20 Schüler eine Begleitperson frei, darüber 2 Personen.
Maximal 15 TeilnehmerInnen bei Vorschulgruppen.



Bauer, Bürger, Bischof – Trier im Mittelalter

Die Schüler begeben sich auf eine spannende Reise ins mittelalterliche Trier. Dabei erfahren sie die Veränderungen der Stadt von der Römerzeit bis zum späten Mittelalter. Sie lernen wichtige Gebäude und Personen kennen und versetzen sich in Gruppenarbeit aktiv in die Rolle besonderer Trierer.

Altersstufe: Klasse 5 bis 7
Dauer: ca. 90 Minuten
Kosten: 60,- € Führung plus 1,- € Eintritt p. P.
Bis 20 Schüler eine Begleitperson frei, darüber 2 Personen.