



# PROGRAMM RHEINISCHES LANDESMUSEUM TRIER

JANUAR/FEBRUAR/  
MÄRZ 2019



## JANUAR

Do	19.00 Uhr - Vortrag der GfnF	im Veranstaltungssaal
<b>10</b>	<b>Christen und Muslime im mittelalterlichen Süditalien</b>	
So	15.00 Uhr - Offene Führung durch das Landesmuseum	
<b>13</b>	<b>200 000 Jahre in 90 Minuten</b>	
So	15.30 Uhr - Familienführung durch die Dauerausstellung	
<b>27</b>	<b>Auf Spurensuche in der Steinzeit</b>	

## FEBRUAR

So	15.00 Uhr - Offene Führung durch das Landesmuseum	
<b>10</b>	<b>200 000 Jahre in 90 Minuten</b>	
Do	17.00 Uhr - Valentinstags-Führung	
<b>14</b>	<b>Leben und Lieben im römischen Trier</b>	
	19.00 Uhr - Vortrag der GfnF	im Veranstaltungssaal
	<b>Der „Große Trier-Plan“ der 1930er Jahre</b>	
So	15.00 Uhr - Öffentliche Führungsreihe	
<b>17</b>	<b>Lieblingsstücke</b>	
So	15.30 Uhr - Familienführung durch die Dauerausstellung	
<b>24</b>	<b>Alltag im römischen Trier</b>	

## MÄRZ

So	15.00 Uhr - Offene Führung durch das Landesmuseum	
<b>10</b>	<b>200 000 Jahre in 90 Minuten</b>	
Do	19.00 Uhr - Vortrag der GfnF	im Veranstaltungssaal
<b>14</b>	<b>Ausgrabungen im karol. Hauskloster und Reichsabtei Prüm</b>	
Sa	15.00 Uhr	
<b>16</b>	<b>Führung für Hörgeschädigte</b>	
So	15.30 Uhr - Familienführung durch die Dauerausstellung	
<b>31</b>	<b>Götter, Helden, Ungeheuer</b>	

### WIR HEISSEN WILLKOMMEN

#### Willkommenskultur – Angebote im Rheinischen Landesmuseum Trier

Bereits seit dem Jahr 2007 engagiert sich das Rheinische Landesmuseum Trier mit speziellen Angeboten für Kurse, in denen Deutsch als Fremdsprache unterrichtet oder die Integration von Migrantinnen und Migranten sowie die Arbeit mit Flüchtlingen unterstützt wird. Diese Gruppen erhalten die Möglichkeit, das Museum kostenfrei zu besuchen. Verschiedene Angebote können dabei wahrgenommen werden: Workshops für Kinder und Jugendliche, Führungen für Erwachsene oder das mediale Raumtheater „Im Reich der Schatten“.

Bitte melden Sie Ihren Besuch rechtzeitig an, da das Angebot nur nach Absprache möglich ist. Kontakt: muspaed.rlmt@gdke.rlp.de.

### ENTDECKEN SIE TRIER MIT DER ANTIKENCARD

Nirgendwo sonst nördlich der Alpen können Sie die Römerzeit authentischer erleben. Und günstiger. Dank der ANTIKENCARD Trier.

Die ANTIKENCARD BASIC beinhaltet den Eintritt in zwei Römerbauten Ihrer Wahl sowie ins Landesmuseum. Mit der ANTIKENCARD PREMIUM können Sie vier Römerbauten und das Landesmuseum besuchen. Beide Karten sind im gesamten Kalenderjahr des Kaufs gültig.

ANTI-KENCARD BASIC	12,00 €
ANTI-KENCARD PREMIUM	18,00 €
ANTI-KENCARD GRUPPE	10,00 €
ANTI-KENCARD SCHULE	6,00 €

Sie erhalten die ANTIKENCARD in allen Römerbauten, im Rheinischen Landesmuseum und in der Tourist-Information Trier.

[www.zentrum-der-antike.de](http://www.zentrum-der-antike.de)

### TRIER MIT DER ANTIKENCARD [M]EIN JAHR NEU ENTDECKEN

Mit der neuen ANTIKENCARD [M]EIN JAHR können Sie die Porta Nigra, die Kaiserthermen, die Thermen am Viehmarkt, das Amphitheater und das Rheinische Landesmuseum Trier so oft besuchen, wie Sie möchten. Zusätzlich sind viele weitere Vergünstigungen enthalten. Die Karte ist ab Kauf für ein Kalenderjahr gültig.

Die ANTIKENCARD [M]EIN JAHR erhalten Sie in allen Römerbauten, im Rheinischen Landesmuseum und in der Tourist-Information Trier sowie online unter: [www.trier-info.de](http://www.trier-info.de)



**25 €**  
mit vielen Extras!



### DAS LANDESMUSEUM

Das Landesmuseum Trier ist eines der bedeutendsten archäologischen Museen in Deutschland. Es bietet auf über 3 500 Quadratmetern einen Rundgang von der Steinzeit bis zur Römerstadt und von den Franken bis zum letzten Kurfürsten.

Herzstück sind dabei die neun großen Ausstellungssäle zur Geschichte der Römerzeit. Viele Superlative gibt es im Landesmuseum zu bestaunen, zum Beispiel den größten römischen Goldmünzenschatz, die meisten antiken Mosaik nördlich der Alpen, weltbekannte Steindenkmäler mit Szenen aus dem antiken Alltagsleben und einzigartige Zeugnisse aus der spätrömischen Kaiserstadt.

#### GRUPPENFÜHRUNGEN

Führungen durch die Ausstellungen buchen Sie bitte bei der Trier Tourismus und Marketing GmbH, Abt. Tourist-Information - An der Porta Nigra - D-54290 Trier Fax 0651/97808-59 - [fuehrungen@trier-info.de](mailto:fuehrungen@trier-info.de).

Zur Ausstellung stehen verschiedene Angebote und Themenführungen für Kinder und Jugendliche zur Verfügung: [www.landmuseum-trier.de](http://www.landmuseum-trier.de).



### IM REICH DER SCHATTEN

#### Leben und Lieben im römischen Trier

Das mediale Raumtheater entführt die Zuschauer mitten in die Welt des römischen Trier.

Modernste Technik projiziert die Reise des Albinus Asper in die Unterwelt auf originale meterhohe römische Grabdenkmäler und Wandflächen und erweckt die antiken Reliefs zum Leben.

Die 45-minütige Vorführung findet Dienstag bis Sonntag um 11.30 Uhr und um 14.30 Uhr statt und kann auch auf Englisch, Französisch und Niederländisch erlebt werden.

Karten im Vorverkauf sind erhältlich bei der Trier Tourismus und Marketing GmbH, Abt. Tourist-Information sowie Vorverkaufsstellen von Ticket Regional oder über [www.ticket-regional.de](http://www.ticket-regional.de). Im Landesmuseum nur Tageskasse.

Gruppen können Karten bei der Trier Tourismus und Marketing GmbH, Abt. Tourist-Information reservieren, Telefon 0651/97808-20 oder -21.

Weitere Informationen: [www.im-reich-der-schatten.de](http://www.im-reich-der-schatten.de)



### RHEINISCHES LANDESMUSEUM TRIER

Generaldirektion Kulturelles Erbe Rheinland-Pfalz  
Direktion Rheinisches Landesmuseum Trier  
Weimarer Allee 1 · D - 54290 Trier  
Telefon 0651/9774 - 0 · Fax -222  
[landmuseum-trier@gdke.rlp.de](mailto:landmuseum-trier@gdke.rlp.de)  
[www.gdke-rlp.de](http://www.gdke-rlp.de) · [www.landmuseum-trier.de](http://www.landmuseum-trier.de)

Freier Eintritt für Studierende: Mit Di-Mi-Do erhalten Studierende dienstags, mittwochs und donnerstags mit ihrem Studierendenausweis freien Eintritt ins Landesmuseum (Universität Trier, Theologische Fakultät, Hochschule Trier sowie Standorte Birkenfeld/Umweltcampus und Idar-Oberstein). Auch für das Raumtheater „Im Reich der Schatten“ sind Restkarten verfügbar. Weitere Informationen unter [www.di-mi-do.de](http://www.di-mi-do.de).

Am 1. Januar (Neujahr) sowie am 4. März (Rosenmontag) bleibt das Museum geschlossen.

### ÖFFNUNGSZEITEN

Dienstag bis Sonntag 10 – 17 Uhr

Für geführte Gruppen von Dienstag bis Freitag nach Voranmeldung ab 9.30 Uhr geöffnet. Letzter Einlass ist um 16.30 Uhr.

Montag geschlossen.

### EINTRITTSPREISE [€]

	Museums-eintritt	Im Reich der Schatten	Kombi-karte
Erwachsene	8,00	8,50	10,50
Ermäßigte*	6,00	6,50	7,50
Kinder und Jugendliche bis 18 Jahre	4,00	5,50	6,50
Familienkarte I**	8,00	8,50	10,50
Familienkarte II ***	16,00	16,50	20,50
Gruppen ab 10 Personen p. P.	5,00	6,50	7,50
Schüler und Jugendliche bis 10 Personen p. P.	2,00	3,50	4,50

im Gruppenverband ab 10 Personen p. P.

Kinder bis 6 Jahre erhalten freien Eintritt.

\* Schüler über 18 Jahre, Studenten, Auszubildende, FSJ-Leistende, Rentner, Arbeitslose, Schwerbehinderte, jeweils mit Nachweis.  
\*\* Ein Erwachsener mit bis zu 4 Kindern bis 18 Jahre.  
\*\*\* Zwei Erwachsene mit bis zu 4 Kindern bis 18 Jahre.

Nutzung des Audioguides im Eintrittspreis enthalten (D, E, F, NL; Kinderebene D), soweit verfügbar. Reservierungen der Geräte leider nicht möglich.

## FÜHRUNGEN

**Sonntag 13. Januar, 10. Februar und 10. März, jeweils 15.00 Uhr**

Offene Führungen durch das Landesmuseum  
**200 000 Jahre in 90 Minuten von der Steinzeit bis zur Neuzeit.**

Dauer: ca. 90 Minuten. Kostenbeitrag: Eintritt zzgl. 2,- € Führungsgebühr.  
Max. 25 Personen. Eine vorherige Anmeldung ist nicht möglich.



**Donnerstag 14. Februar, 17.00 Uhr**

Valentinstags-Führung  
**Leben und Lieben im römischen Trier**

Nach einem Sektempfang folgt eine Kurzführung zum Thema Leben und Lieben im römischen Trier. Im Anschluss wird die Vorführung „Im Reich der Schatten“ besucht.

Dauer: ca. 90 Minuten. Kostenbeitrag: 10,50 € pro Person.  
Max. 30 Personen. Anmeldung erforderlich unter 0651/9774-0.

**Sonntag 17. Februar, 15.00 Uhr**

Öffentliche Führung mit Dr. Lars Blöck  
**Lieblingsstücke**

Die Führungsreihe lädt dazu ein, die Experten des Landesmuseums und deren Lieblingsstücke im Museum kennenzulernen. Dieses Mal führt Dr. Lars Blöck, Grabungsreferent der Archäologischen Denkmalpflege, durch die Ausstellung.

Dauer: ca. 90 Minuten. Kostenbeitrag: Eintritt zzgl. 2,- € Führungsgebühr.  
Max. 25 Personen. Eine vorherige Anmeldung ist nicht möglich.



**Samstag 16. März, 15.00 Uhr**

**Führung für Hörgeschädigte**

Von der Stadtgründung ausgehend werden die Highlights der römischen Antike wie beeindruckende Mosaik oder die meterhohen Grabdenkmäler gezeigt. Ein Gebärdensprachdolmetscher begleitet die Führung.

Dauer: ca. 60 Minuten. Kostenbeitrag: Eintritt zzgl. 2,- € Führungsgebühr.  
Max. 15 Personen. Anmeldung erforderlich über muspaed.rlmt@gdke.rlp.de.

## VORTRÄGE DER GESELLSCHAFT FÜR NÜTZLICHE FORSCHUNGEN

Die öffentlichen Vorträge finden im Veranstaltungssaal des Landesmuseums statt.  
Dauer: ca. 60 Minuten. Der Eintritt ist frei.  
Kein Zugang zur Ausstellung.



**Donnerstag 10. Januar, 19.00 Uhr**

Prof. Dr. Lukas Clemens, Trier

**Christen und Muslime im mittelalterlichen Süditalien. Neue archäologische Beobachtungen**

Ausgrabungen zeigen einen ehemaligen Bischofssitz in Süditalien, umgewandelt in eine sarazenische Adelsresidenz, dessen späterer muslimischer Inhaber wieder zum Christentum konvertierte. Prof. Clemens stellt im Vortrag seine Grabungsergebnisse vor.



**Donnerstag 14. Februar, 19.00 Uhr**

Dipl.-Bibliothekar Jürgen Merten, Trier

**Der „Große Trier-Plan“ der 1930er Jahre: Die Via triumphalis archaeologica und das Großmuseum im Kurfürstlichen Palast**

Die Zusammenführung aller Trierer Museen im größten profanen Baudenkmal der Stadt war eine einzigartige Idee. Ihre Realisierung schien nur im Dritten Reich möglich, mit dessen Untergang auch dieser Plan besiegelt war.

**Donnerstag 14. März, 19.00 Uhr**

Dr. Lars Blöck, Trier

**Rupertus de Are, ... monasterium vetustate collapsum instauravit ... Ausgrabungen im karolingischen Hauskloster und Reichsabtei Prüm**

Reste des Klosterbereiches mit „Abtsburg“ wurden in der Abtei Prüm ebenso freigelegt wie eine Vorgängerbasilika des 11. Jahrhunderts. Karolingische Funde des 8. Jahrhunderts führen bis in die Frühzeit der Abtei zurück. Der Referent stellt seine Ergebnisse als wissenschaftlicher Grabungsleiter vor.



## MUSEUMSPÄDAGOGIK

Ob Vorschulgruppe, Schulklasse oder Kindergeburtstag: Im Landesmuseum Trier können Kinder, Jugendliche und junge Erwachsene das Museum mit maßgeschneiderten Angeboten erleben.

Buchung bitte schriftlich mit Angabe Ihrer Adresse, der Klassenstufe und Anzahl der Schüler/innen über die Trier Tourismus und Marketing GmbH:  
An der Porta Nigra · D-54290 Trier · Fax 0651/97808-59 · fuhrungen@trier-info.de.

Weitere Informationen zu den museumspädagogischen Angeboten finden Sie in unserer gesonderten Broschüre oder auf der Website des Landesmuseums:  
[www.landmuseum-trier.de](http://www.landmuseum-trier.de)

## FÜR KINDER & FAMILIEN

**Kinder-Audioguide**

**Begib dich auf Entdeckungstour!**

Im Rheinischen Landesmuseum Trier kannst du die Dauerausstellung mit einem besonderen Kinder-Audioguide erkunden.

Der Audioguide der Dauerausstellung ist im Eintritt enthalten.  
Eine Reservierung ist nicht möglich.

**Sonntag 27. Januar, 15.30 Uhr**

Familienführung durch die Dauerausstellung  
**Auf Spurensuche in der Steinzeit**

Wie könnte ein Tag in der letzten Eiszeit ausgesehen haben? Wie lebten die Menschen in der Steinzeit? Diese und viele weitere Fragen werden in der Führung durch die Dauerausstellung beantwortet. Hier erfahrt ihr, welche Tiere damals bei uns lebten und welche Werkzeuge die Menschen benutzten.

Dauer: ca. 60 Minuten. Kostenbeitrag: Eintritt (Familienermäßigung vorhanden) zzgl. 2,- € pro Erwachsenen. Max. 25 Personen. Eine vorherige Anmeldung ist nicht möglich.

**Sonntag 24. Februar, 15.30 Uhr**

Familienführung durch die Dauerausstellung  
**Alltag im römischen Trier**

Wie sah das Leben der Römer in Trier aus? Wie kleideten sie sich und welche Berufe hatten sie? In der Dauerausstellung erhaltet ihr Antworten auf diese und viele andere Fragen. Am Ende der Führung bekommt ihr sogar die Möglichkeit, euch selbst einmal zu kleiden wie die Römer im antiken Trier.

Dauer: ca. 60 Minuten. Kostenbeitrag: Eintritt (Familienermäßigung vorhanden) zzgl. 2,- € pro Erwachsenen. Max. 25 Personen. Eine vorherige Anmeldung ist nicht möglich.

**Sonntag 31. März, 15.30 Uhr**

Familienführung durch die Dauerausstellung  
**Götter, Helden, Ungeheuer: eine Reise in die antike Sagenwelt**

Taucht mit spannenden Geschichten über Götter, Helden und Ungeheuer der Römer ein in die antike Sagenwelt. Außerdem könnt ihr euch auf Mosaiken, Wandmalereien und anderen Objekten ansehen, wie die Römer sich diese Wesen vorstellten.

Dauer: ca. 60 Minuten. Kostenbeitrag: Eintritt (Familienermäßigung vorhanden) zzgl. 2,- € pro Erwachsenen. Max. 25 Personen. Eine vorherige Anmeldung ist nicht möglich.



## MUSEUMSSHOP

**Miniaturreplikate römischer Steindenkmäler**



**Schulrelief aus Neumagen**

(Original: spätes 2. Jahrhundert n. Chr.)  
62 x 20 cm

**125,- €**

Das Schulrelief zeigt zwei aus Buchrollen lesende Schüler links und rechts ihres Lehrers. Alle drei Figuren sitzen in Lehnstühlen; der Lehrer verfügt als Autoritätsperson zusätzlich über einen Fußschemel. Bart und Frisur des Mannes erinnern an einen griechischen Philosophen. Von rechts kommt ein jüngerer Schüler mit einem Wachstafelbündel zum Schreibunterricht, der vermutlich nach der Schulstunde seiner älteren Brüder stattfinden wird.



**95,- €**

**Sucellus aus Kinheim**

(Original: 2. Hälfte des 3. Jahrhunderts n. Chr.)  
14 x 29,5 cm

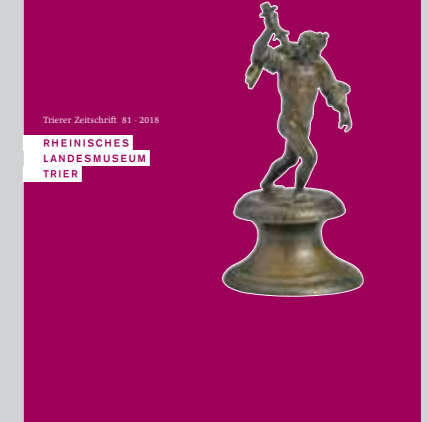
**85,- €**

Der bärtige Mann mit Trauben und Schlegel ist der gallo-römische Schutzgott der Winzer und Fassmacher: der Schlegelgott SUCELLUS („der, der gut zuschlägt“). Der Schlegel dient zum Treiben der Metallreifen auf die Dauben der Fässer, wie sie hinter der Figur zu sehen sind.



## NEUERSCHEINUNG

gotterfigur Saarlouis, Frau lantern: Bronzestatue des jugendlichen blitzschleudrenden Jupiter. 1928 als Teil eines Hortfundes entdeckt und zunächst als Fälschung verdächtigt. Der archäologische Nachweis der Echtheit führt zu neuen Erkenntnissen über die römische Besiedlung im Umfeld der Fundstelle. Seite 80



**48,- €**

**Trierer Zeitschrift**

Archäologie und Kunst des Trierer Landes und seiner Nachbargebiete Jahrgang 81, 2018.

366 Seiten. ISBN 978-3-944371-11-5. Gebunden.

**Adolf Neyses zum 90. Geburtstag und Alfred Haffner zum 80. Geburtstag gewidmet**

Wissenschaftliche Abhandlungen zur Archäologie der Vorgeschichte, der Römerzeit und des Mittelalters.

**Aus dem Inhalt**

- Bibliographie Adolf Neyses
- Bibliographie Alfred Haffner
- Ein bemerkenswerter Grabhügel der älteren Bronzezeit bei Kahren
- Der Hortfund römischer Bronzestatuetten aus Saarlouis-Fraulautern von 1928
- Untersuchungen an Tierknochenfunden des 8. und 10. Jahrhunderts aus dem Kloster St. Irminen-Oeren in Trier
- Untersuchungen an Fischresten des 8. und 10. Jahrhunderts aus dem Kloster St. Irminen-Oeren in Trier
- Nachruf auf Dr. Karl-Josef Gilles († 2018)
- Das Rheinische Landesmuseum Trier 2012/13-2017. Bericht der Direktion

Erhältlich im Shop des Rheinischen Landesmuseums Trier.  
Unsere Bücher und Zeitschriften finden Sie auch im Internet:  
[www.landmuseum-trier-shop.de](http://www.landmuseum-trier-shop.de)